

A microscopic view of several petri dishes containing cell cultures. The dishes are arranged in a row, and the cell cultures are visible through the glass. The image is overlaid with a dark blue circular shape in the top left and bottom right corners.

Bioceltix

More than just animals.
More than just technology.

ZASTRZEŻENIA PRAWNE

Niniejsza prezentacja wraz z ustnymi komentarzami i wyjaśnieniami do niej przekazywanymi („Prezentacja”) została przygotowana przez spółkę pod firmą Bioceltix Spółka Akcyjna z siedzibą we Wrocławiu („Spółka”).

Prezentacja ma charakter wyłącznie informacyjny i promocyjny. W szczególności nie stanowi jakiegokolwiek oferty sprzedaży, nakłaniania lub zaproszenia do składania ofert ani propozycji nabycia instrumentów finansowych jak również nie należy traktować jej jako źródła wiedzy wystarczającej do podjęcia decyzji inwestycyjnej dotyczącej nabywania jakichkolwiek instrumentów finansowych. Prezentacja została sporządzona przez Spółkę jako wyciąg informacji, które zostały wybrane na podstawie subiektywnej oceny i nie można ich uznać za wyczerpujące i pełne źródło informacji na temat Spółki lub jej papierów wartościowych. W szczególności Prezentacji nie należy traktować jako źródła wiedzy wystarczającej do podjęcia decyzji inwestycyjnej dotyczącej nabywania jakichkolwiek papierów wartościowych Spółki. Prezentacja ani w całości, ani w części nie stanowi „rekomendacji inwestycyjnych” ani informacji rekomendujących lub sugerujących strategię inwestycyjną” w rozumieniu Rozporządzenia Parlamentu Europejskiego i Rady (UE) nr 596/2014 z dnia 16 kwietnia 2014 r. w sprawie nadużyć na rynku.

Prezentacja nie może zostać wykorzystana bez wiedzy Spółki tj. zabronione jest jej kopiowanie, modyfikowanie, powielanie, przenoszenie na inne nośniki, rozpowszechnianie, umieszczanie w innych witrynach – bez wiedzy i zgody Spółki, niezależnie od celu, a takie zachowanie będzie naruszeniem art. 17 oraz art. 23 ustawy z dnia 4 lutego 1994 r. o prawie autorskim i prawach pokrewnych. Kopiowanie tekstów lub zdjęć ze wskazaniem autora lub podlinkowanie tej prezentacji również jest zabronione i nie zwalnia kopiującego od odpowiedzialności, na podstawie z art. 29 ww. ustawy. Prezentacja nie może być reprodukowana ani redystrybuowana, przekazywana, cytowana ani w żaden inny sposób udostępniana, pośrednio lub bezpośrednio, innym osobom lub też publikowana w całości lub w części dla jakichkolwiek celów.

Informacje zawarte w Prezentacji mogą stanowić stwierdzenia dotyczące przyszłości. Stwierdzenia takie wiążą się z szeregiem znanych i nieznanym ryzyk, niepewności oraz innych czynników, które mogą wpłynąć na wyniki, poziom działalności, osiągnięte cele Spółki i spowodować, że będą one istotnie różne od zakładanych przyszłych wyników. Spółka ani żaden podmiot działający na jej rzecz nie mają obowiązku aktualizacji informacji zawartych w niniejszej Prezentacji.

Spółka, członkowie jej organów oraz kadry zarządzające jak również akcjonariusze, doradcy, przedstawiciele Spółki nie składają żadnych wyraźnych ani dorozumianych oświadczeń, zapewnień ani gwarancji w zakresie rzetelności, kompletności, prawidłowości informacji i treści zawartych w Prezentacji, ani co do tego że żadna takie treści, czy informacje nie mogą w żadnym przypadku wprowadzić odbiorcy w błąd. W najszerszym dopuszczalnym przez przepisy prawa zakresie wyłączona jest odpowiedzialność osób wskazanych wyżej za wszelkie oświadczenia, treści, czy stwierdzenia zawarte w Prezentacji, w tym za wszelkie szkody, jakie mogłyby spowodować zastosowanie się do tych oświadczeń, treści lub stwierdzeń przez osoby, którym Prezentację udostępniono. Spółka, członkowie jej organów oraz kadry zarządzające jak również akcjonariusze, doradcy, przedstawiciele Spółki zwolnieni są z odpowiedzialności za jakiegokolwiek skutki wykorzystania informacji, danych czy stwierdzeń zawartych w Prezentacji, lub którejkolwiek jej części, niezależnie od sposobu oraz celu takiego wykorzystania.

Prezentacja nie stanowi oferty sprzedaży papierów wartościowych w Stanach Zjednoczonych Ameryki, Kanadzie, Japonii, Australii ani w żadnej innej jurysdykcji, w której stanowiłoby to naruszenie właściwych przepisów prawa lub wymagało dokonania rejestracji, zgłoszenia lub uzyskania zezwolenia. Papiery wartościowe nie mogą być zbywane w Stanach Zjednoczonych Ameryki, jeżeli nie zostały zarejestrowane przez Amerykańską Komisję Papierów Wartościowych i Giełd (ang. United States Securities and Exchange Commission) lub nie podlegają zwolnieniu z obowiązku rejestracji na mocy odpowiednich postanowień amerykańskiej ustawy o papierach wartościowych z 1933 roku, ze zmianami (ang. U.S. Securities Act of 1933, „Amerykańska Ustawa o Papierach Wartościowych”). Ani Prezentacja, ani żadna jej kopia nie może zostać zabrana, ani przesłana do Stanów Zjednoczonych Ameryki, lub do ich terytoriów, ani rozprowadzana, bezpośrednio lub pośrednio w Stanach Zjednoczonych Ameryki, na ich terytoriach, ani do żadnej osoby z USA. Każdy przypadek nie zastosowania się do niniejszego ograniczenia może stanowić naruszenie przepisów amerykańskich ustaw o papierach wartościowych. Informacje zawarte w niniejszej Prezentacji nie podlegały niezależnej weryfikacji.

Niniejsza prezentacja oraz wszystkie jej elementy (w tym w szczególności: treść, grafiki, wykresy, układ i materiały dodatkowe) są chronione stosownymi prawami autorskimi przysługującymi Bioceltix S. A. z siedzibą we Wrocławiu lub innym podmiotom wskazanym w treści prezentacji. Jakiegokolwiek kopiowanie, powielanie, udostępnianie, publikowanie lub wykorzystywanie całości lub fragmentów niniejszej prezentacji bez uprzedniej pisemnej zgody wskazanych podmiotów uprawnionych jest zabronione.

A background image showing several petri dishes containing cell cultures, viewed through a microscope. The image is tinted with a blue and green color scheme. The text is overlaid on the left side of the image.

Veterinary biotechnology

Cutting-Edge Stem Cell-Based Therapies

Leki oparte na allogenicznym komórkom macierzystym w leczeniu chorób zapalnych i autoimmunologicznych u zwierząt towarzyszących.

Zakończone z sukcesem badania kliniczne dla trzech obszarów terapeutycznych:

- **Choroba zwyrodnieniowa stawów (osteoartroza) u psów**
- **Atopowe zapalenie skóry (AZS) u psów**
- **Choroba zwyrodnieniowa stawów (osteoartroza) u koni**

Bioceltix



LEKI NA BAZIE KOMÓREK MACIERZYSTYCH

Bioceltix

4

Allogeniczna
terapia komórkowa



Mezenchymalne
komórki
macierzyste jako
aktywny składnik
farmaceutyczny



Właściwości
immunomodulujące



Własny zakład
produkcyjny GMP

Nowy zakład
w budowie



Tkanka tłuszczowa
z odpadów
biologicznych jako
materiał źródłowy



Potwierdzone
bezpieczeństwo
wszystkich
produktów



Leczenie
przyczynowe



Rozpoczęta
procedura
dopuszczenia do
obrotu (EMA)



PRODUKTY & PIPELINE

Produkt	Gatunek	Choroba	Droga podania	Badania bezpieczeństwa	Badania kliniczne	Wniosek do EMA	Lista pytań z EMA
BCX-CM-J		OA	i.a.	✓	✓	✓	✓
BCX-EM		OA	i.a.	✓	✓	✓	✓
BCX-CM-AD		AD	i.v.	✓	✓	Drugie wskazanie dla BCX-CM-J	



TERAPIA ALLOGENICZNA

Terapia oparta o komórki macierzyste od zdrowego dawcy i są wykorzystywane do leczenia wielu zwierząt, co pozwala na produkcję leku w dużej skali (model „jeden dawca – wielu biorców”).



AKTUALNA PRODUKCJA

- **10-12** kampanii w ciągu roku
- do **30 000** dawek terapeutycznych w ciągu roku

30 000
dawek

100 000
dawek

PLANOWANE SKALOWANIE PRODUKCJI

- **1300 m2 powierzchni** zlokalizowanej we Wrocławiu
- CAPEX ok. **9M EUR**
- Dalsze skalowanie: średnio ok. **0,3M EUR** za każde **100 tys.** dawek



NOWA WYTWÓRNIĄ

– RAMOWY HARMONOGRAM PRAC



Bioceltix

83
BIOCELTIX







ATOPOWE ZAPALENIE SKÓRY U PSÓW

15%

Populacji



Powoduje świąd, infekcje skóry, zapalenie ucha zewnętrznego



Obecnie stosuje się leczenie objawowe (sterydy, leki przeciwhistaminowe, immunosupresja i przeciwciała przeciwko IL-31).

- Dane kliniczne opublikowane we wrześniu 2025 r.
- Rejestracja BCX-CM-AD jako rozszerzenia BCX-CM-J dla nowego wskazania terapeutycznego i podawania dożylnego (łatwiejszy i szybszy proces EMA, brak konieczności rewalidacji procesu).
- Możliwe są dalsze rozszerzenia dla dodatkowych wskazań (w tym nieswoiste zapalenia jelit, przewlekła choroba nerek).



SZANSA NA PIERWSZĄ NA ŚWIECIE

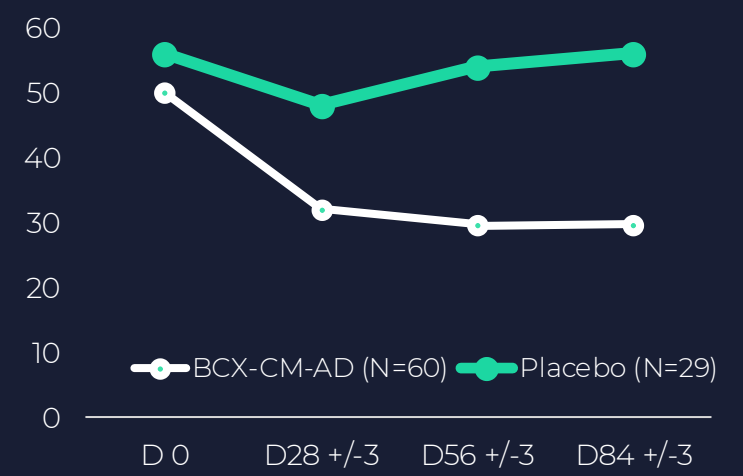
PSIĄ TERAPIĘ OPARTĄ O KOMÓRKI MACIERZYSTE

Klinicznie potwierdzone bezpieczeństwo i skuteczność

Pojedyncze dożylne podanie BCX-CM-AD znacząco zmniejszyło zmiany skórne po 28 dniach i świąd po 56 dniach

ZMIANY SKÓRNE

Skala CADESI-4 (ocena lekarza weterynarii)



Zaślepienie, wieloośrodkowe badanie kliniczne porównujące pojedynczą dożylną iniekcję BCX-CM-AD (N=60) do placebo (N=30).

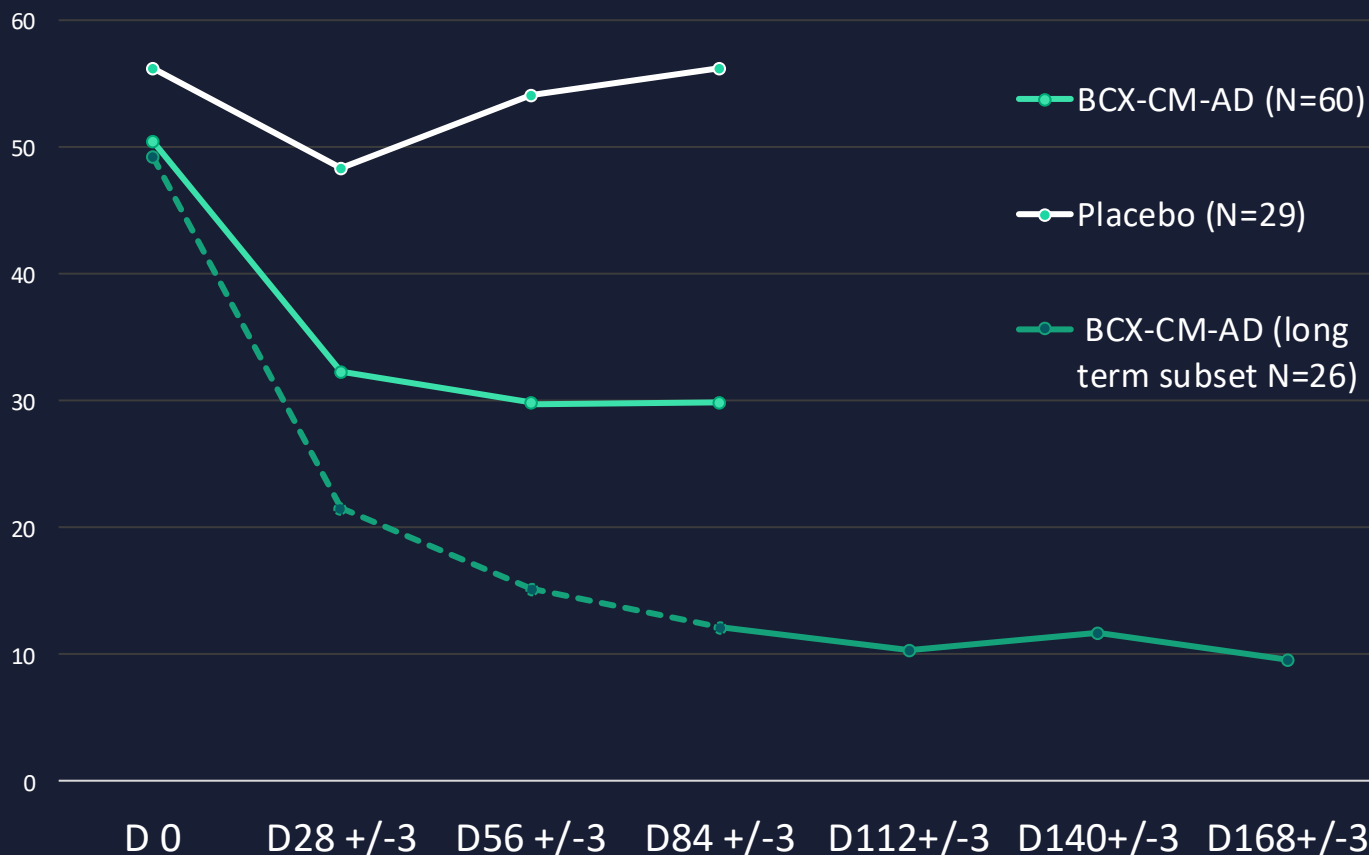


BADANIE KLINICZNE BCX-CM-AD

KLINICZNIE POTWIERDZONE BEZPIECZEŃSTWO I SKUTECZNOŚĆ

ZMIANY SKÓRNE

Skala CADESI-4 (ocena lekarza weterynarii)



Zaślepienie, wieloośrodkowe badanie kliniczne porównujące jednokrotną dożylną iniekcję BCX-CM-AD (N=60) do placebo (N=30). Dane długookresowe zostały zebrane dla 23-26 pacjentów z grupy badanej oraz 4 pacjentów z grupy kontrolnej

Pojedyncze dożylne podanie BCX-CM-AD znacząco zmniejszyło zmiany skórne po 28 dniach, istotny statystycznie efekt utrzymał się do 84 dni

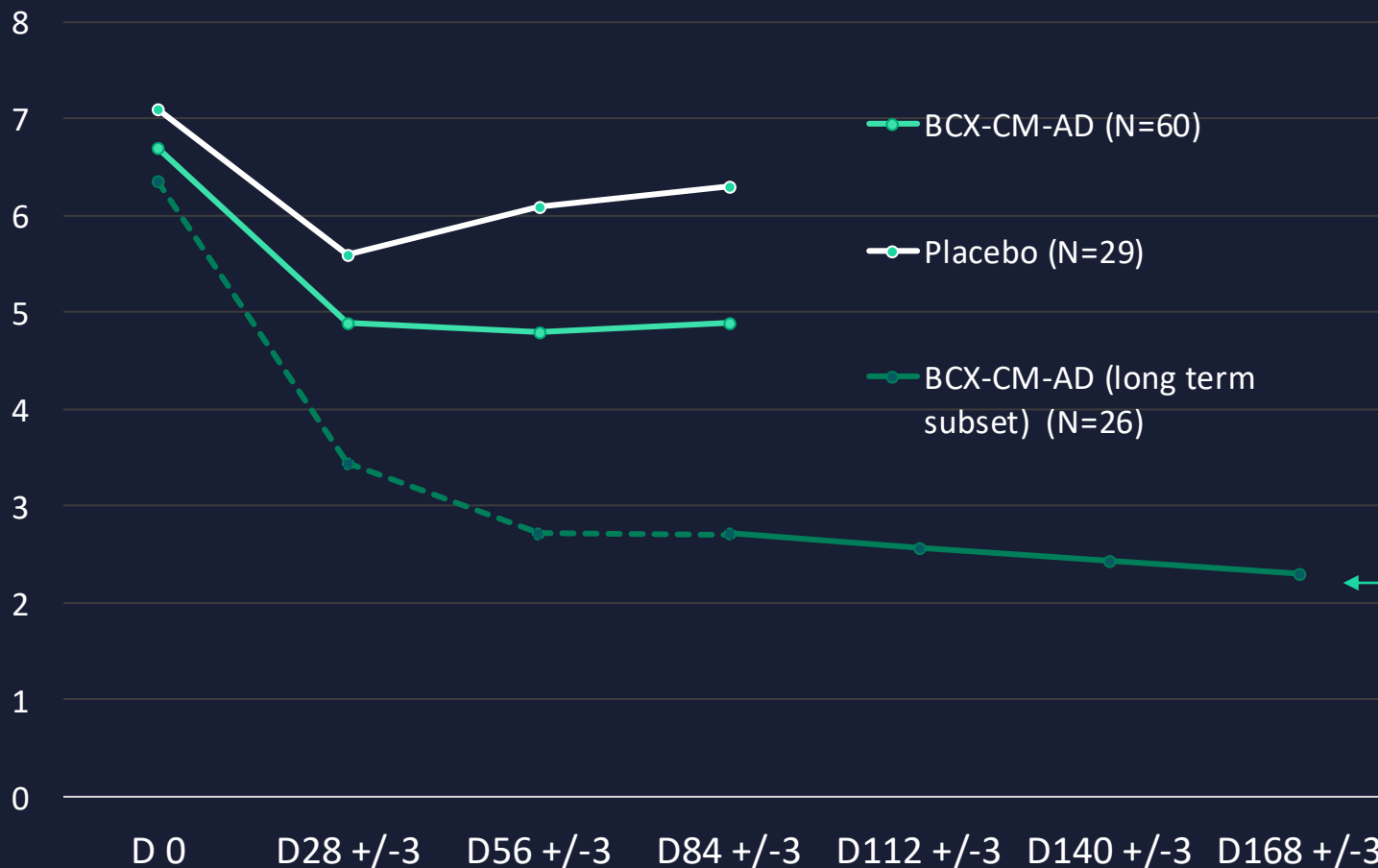
Dane długookresowe wskazują, że wyraźny efekt terapeutyczny utrzymywać się może 168 dni



BADANIE KLINICZNE BCX-CM-AD

KLINICZNIE POTWIERDZONE BEZPIECZEŃSTWO I SKUTECZNOŚĆ

ŚWIĄD Skala PVAS



Zaślepienie, wieloośrodkowe badanie kliniczne porównujące jedнокrotną dożylną iniekcję BCX-CM-AD (N=60) do placebo (N=30),

Dane długookresowe zostały zebrane dla 23 -26 pacjentów z grupy badanej oraz 4 z grupy kontrolnej

Pojedyncze dożylnie podanie BCX-CM-AD znacząco statystycznie zmniejszyło świąd po 56 dniach

Dane długookresowe wskazują, że efekt terapeutyczny utrzymywać się może 168 dni

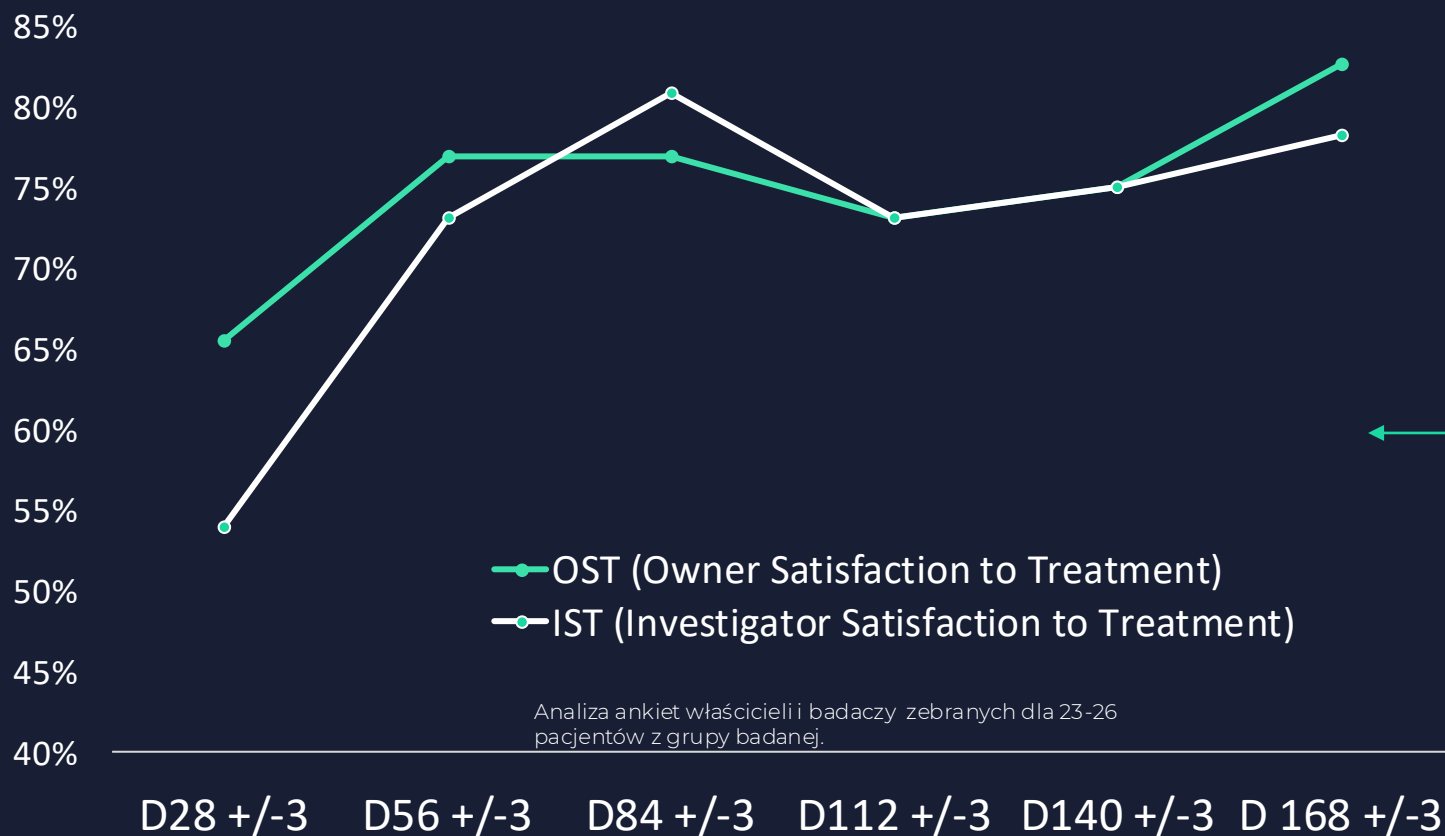


BADANIE KLINICZNE BCX-CM-AD

KLINICZNIE POTWIERDZONY EFEKT TERAPEUTYCZNY

SATYSFAKCJA Z LECZNIA

% odpowiedzi wskazujących na reakcję na leczenie na poziomie Dobry (Good) lub Doskonały (Excellent) ocena właścicieli OST i badaczy IST



Analiza ankiet właścicieli i badaczy zebranych dla 23-26 pacjentów z grupy badanej.

Ponad 70% opiekunów i lekarzy pozytywnie oceniło efekt terapii po pojedynczym podaniu BCX-CM-AD

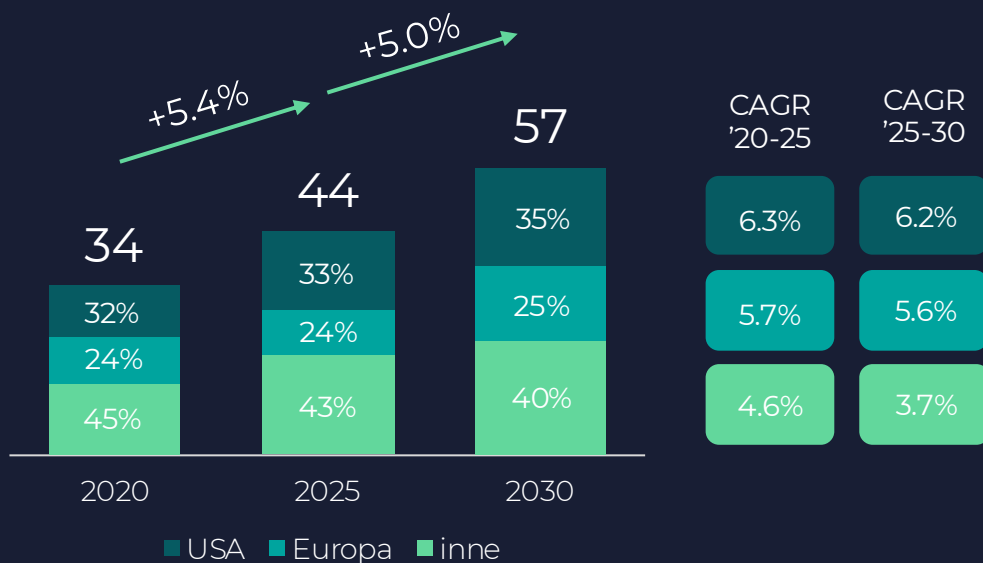
Dane długookresowe wskazują, że efekt zadowolenia z terapii utrzymywać się może 168 dni



ISTOTNA POTRZEBA TERAPEUTYCZNA I RYNKOWA

ŚWIATOWY RYNEK ZDROWIA ZWIERZĄT

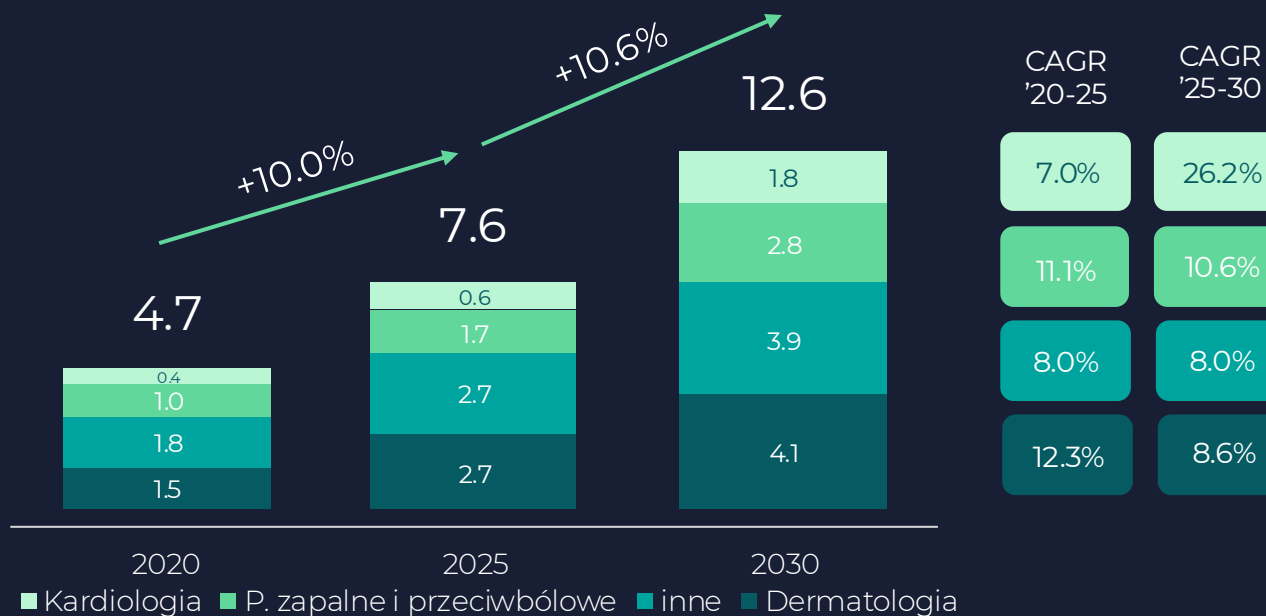
(mld USD)



źródło: Stoneheaven Analytics, Stoneheaven Cozmix Group

ŚWIATOWY RYNEK PRODUKTÓW LECZNICZYCH DLA ZWIERZĄT TOWARZYSZĄCYCH

(mld USD)



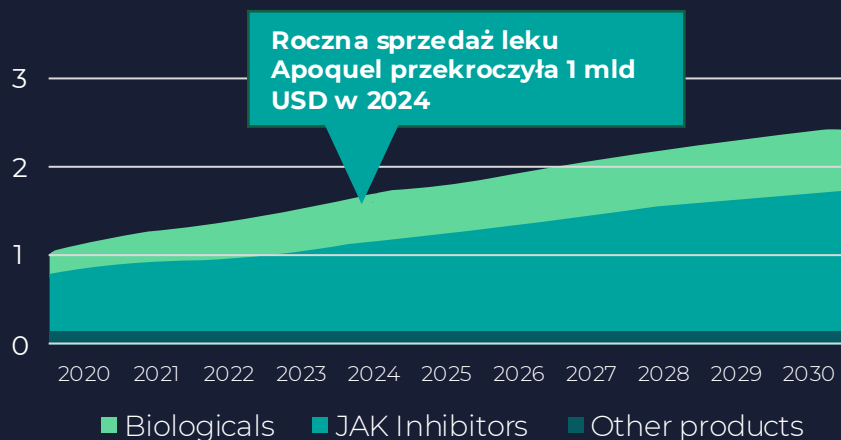
źródło : Stoneheaven Analytics, Stoneheaven Cozmix Group



ISTOTNA POTRZEBA TERAPEUTYCZNA I RYNKOWA

ŚWIATOWY RYNEK PRODUKTÓW LECZNICZYCH NA AZS U PSÓW

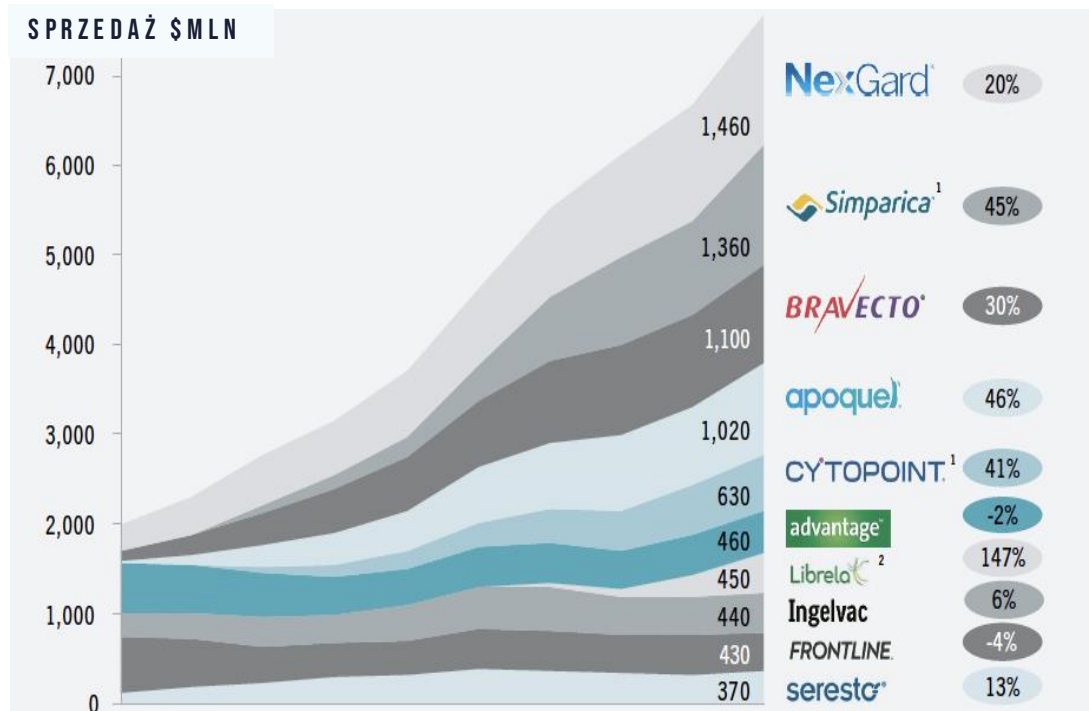
(mld USD)



źródło : Stoneheaven Analytics, Stoneheaven Cozmix Group

TOP 10 WETERYNARYJNYCH PRODUKTÓW LECZNICZYCH

(mln USD)



1. CAGR calculated starting from 2017. 2. CAGR starting from 2021. 3. All figures presented for 2024 are rounded to the nearest tenth. Source: Companies annual report, Stoneheaven Analytics, Stoneheaven Cozmix Group

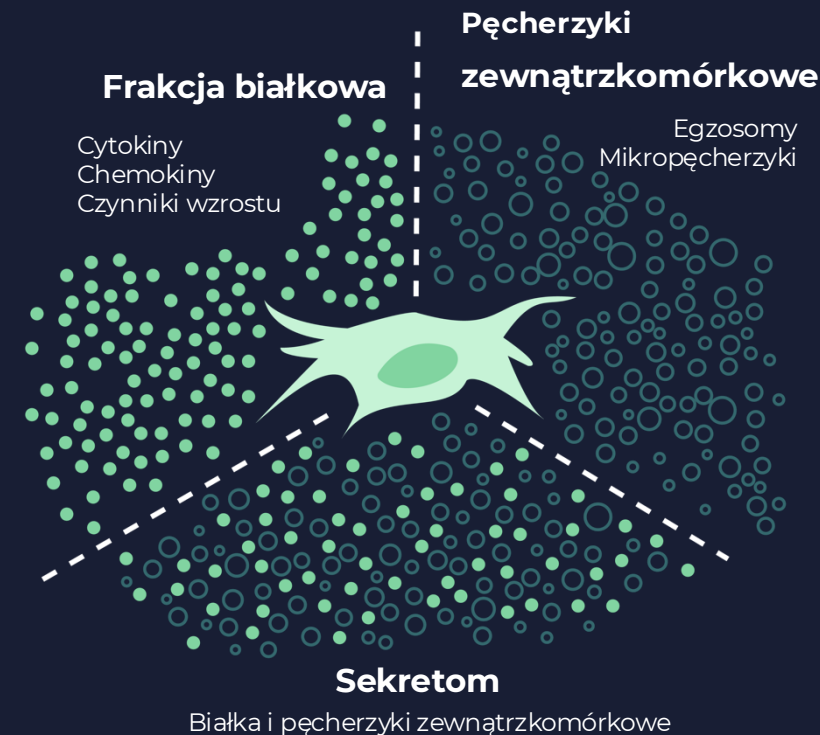


SEKRETOM

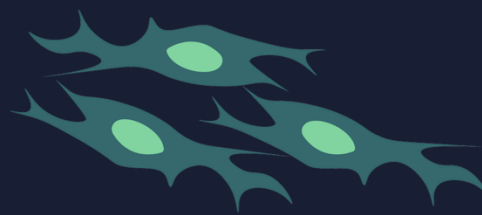
- MSC wytwarzają substancje biologiczne o właściwościach przeciwzapalnych i immunomodulacyjnych
- Głównym źródłem związków aktywnych jest kondycjonowana pożywka hodowlana (MSC-CM)

Przewagi konkurencyjne SEKRETOM:

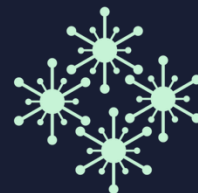
- Zmodyfikowana linia MSC (brak dawców)
- Formulacja wysokotemperaturowa (przewaga logistyczna)
- Kompatybilność z BCX-CM-AD - szybki i krótszy profil działania
- Produkt biologiczny – nie komórkowy (łatwiejsza, tańsza produkcja)



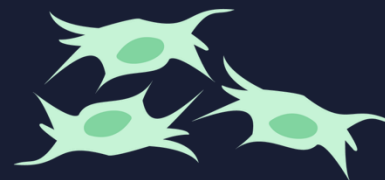
izolacja komórek



pierwotne MSC



modyfikacja genetyczna



Zmodyfikowana linia MSC



**LINIA PRODUKCYJNA
SEKRETOMU**



SEKRETO M

PROJEKT - PARAMETRY

WYDATKI OGÓŁEM:

21 176 046 PLN

(BCX: 12 085 210 PLN, UJ: 9 090 836 PLN)

WYDATKI KWALIFIKOWANE:

19 235 079 PLN

(BCX: 10 943 214 PLN, UJ: 8 291 865 PLN)

DOFINANSOWANIE:

16 436 835 PLN

(85,45 %)



Uniwersytet Jagielloński
(Partner Konsorcjum)

Bioceltix

17

PROF. DR HAB. EWA ZUBA-SURMA

Ekspert ds. komórek macierzystych

Ponad 20-letnie doświadczenie w badaniach komórek macierzystych (KM) oraz ich pochodnych, w tym zewnętrznych pęcherzyków (EVs)

Współtwórczyni innowacyjnego produktu leczniczego MesoCellA-Ortho, opartego na autologicznych mezenchymalnych komórkach macierzystych (MSCs) pozyskiwanych z tkanki tłuszczowej pacjenta

Posiada 1 patent oraz 12 zgłoszeń patentowych, w tym zgłoszenia związane bezpośrednio z produktem MesoCellA-Ortho i technologiami komórkowymi

Zrealizowała > 10 projektów B+R i grantów konsorcjalnych

A microscopic view of several petri dishes containing cell cultures. The dishes are arranged in a row, and the cultures inside are illuminated with a blue-green light, highlighting the intricate, branching structures of the cells. The background is dark, and the overall tone is scientific and futuristic.

Bioceltix

Dziękujemy za uwagę